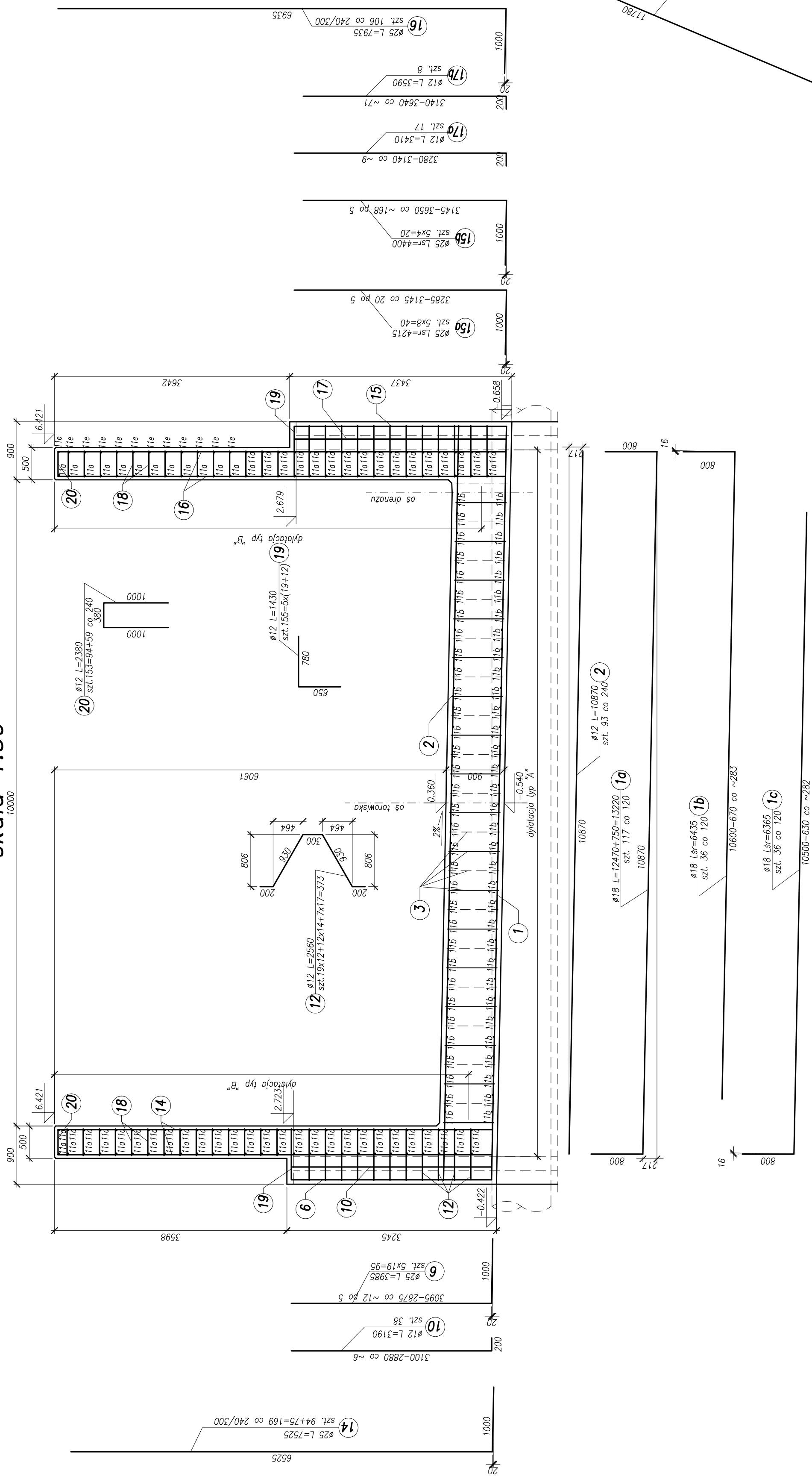


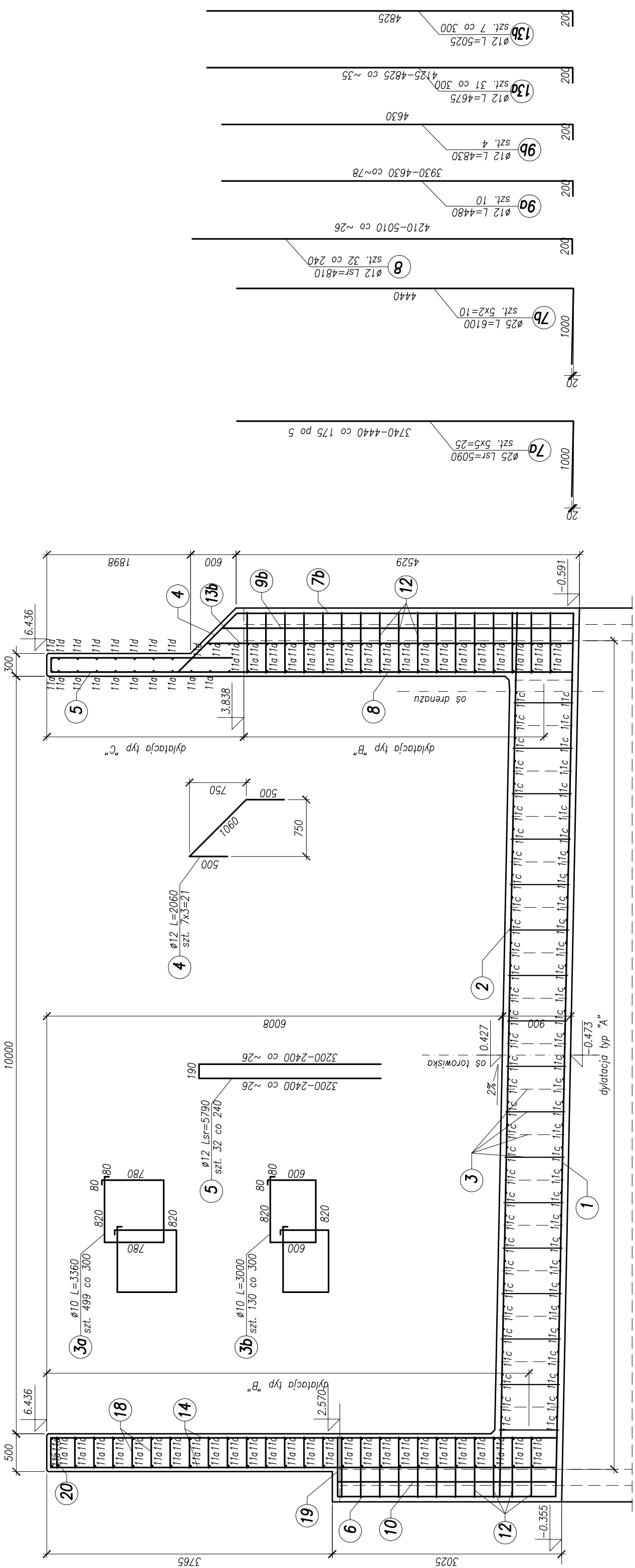
Przekrój poprzeczny A-A
skala 1:50

1:50 skala 1:1000



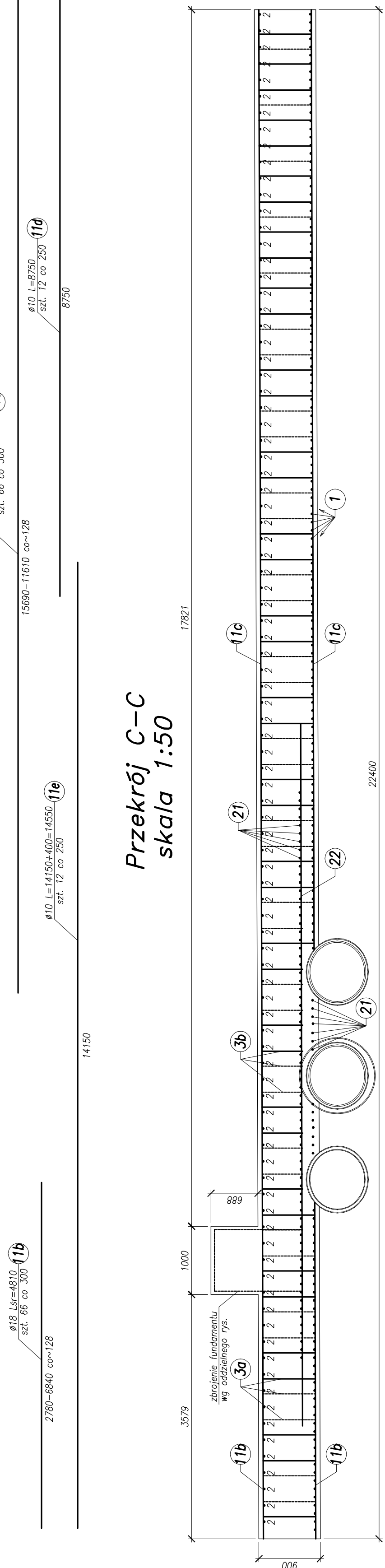
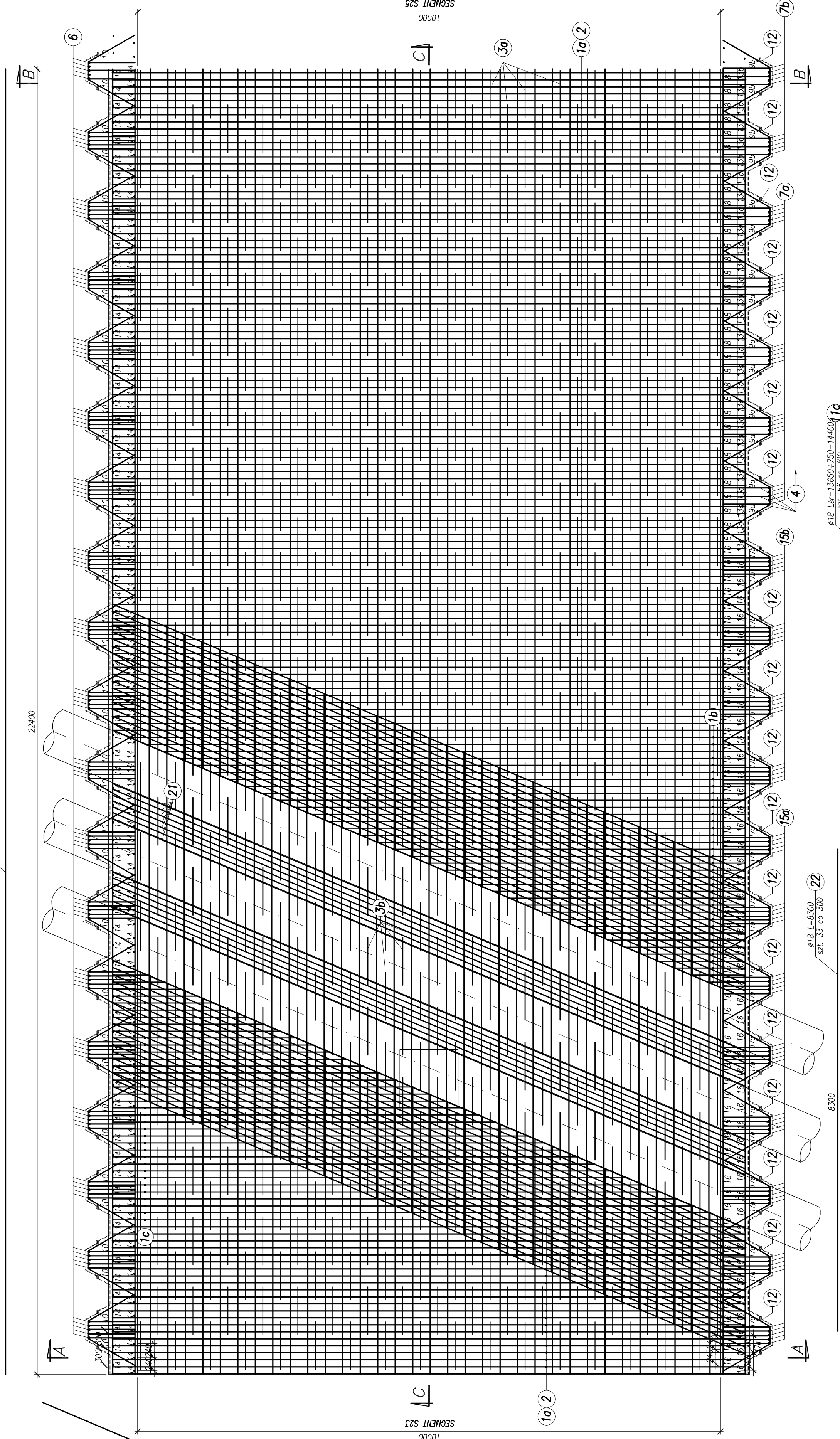
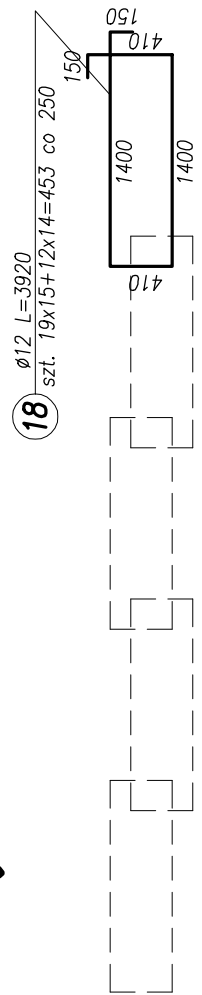
Przekrój poprzeczny B-B
skala 1:50

skala 1:50



Zbrojenie płyty dennej
skala 1:50

skala 1:50



UWAGI:
1. Podane rzedne dotyczą powierzchni betonu.

Objętość betonu segmentu nr 24:
421.5m³

Beton konstrukcyjny: C30/37 XC3 XD1 XF2
 Beton podkładowy: C12/15 X0
 Stal zbrojeniowa: BSt500S

[illegible]